

RÉUSSIR L'ÉCORÉNOVATION DE SA COPROPRIÉTÉ !



63 quai de la Seine, 75019

Une copropriété des années 60 réalise de grands travaux de rénovation et de revalorisation de son patrimoine.

L'IMMEUBLE

La copropriété, construite en 1959 avec des menuiseries en simple vitrage et des murs en pierre agrafée, est composée de 14 logements.

Chauffage et eau chaude sanitaire : collectif – gaz

LE PROJET

Accompagnée par *Soliha Grand Paris* depuis 2014 dans le cadre des dispositifs successifs de la *Ville de Paris*, la copropriété vote un projet de travaux permettant d'atteindre 66% de gain énergétique, passant de l'étiquette E à l'étiquette C.

En 2016, après l'élaboration d'un Diagnostic Technique Global, la copropriété vote la réalisation d'une mission de maîtrise d'oeuvre pour réaliser le programme de travaux suivant : ITE des façades, remplacement de toutes les menuiseries, amélioration du système de chauffage et mise en place d'une VMC collective. Au cours de son étude, *Verna Architecture* a proposé des améliorations : modification de la toiture pour créer deux terrasses pour les studios du dernier étage, pose de brise-soleil, agrandissement des baies, passage d'une couverture en tuile à une couverture en zinc et végétalisation de l'avancée en RDC.

Malgré un accord de la part des ABF, la DU a d'abord émis un avis défavorable. La solution en isolation biosourcée a permis de rendre réalisable ce projet.

Pouvant paraître modeste, ce projet n'en est pas moins typique d'une rénovation énergétique en milieu dense : accord d'empiètement pour l'isolation et de servitude pour les échafaudages, isolation thermique par soufflage entre deux pignons, respect du fonctionnement du restaurant le temps des travaux, travaux en milieu occupé au dernier étage, visite d'échafaudage la nuit, absence d'emprise privative pour la base vie et le stockage...

EN CHIFFRES



MONTANT DES TRAVAUX
876 000 € TTC



GAIN ÉNERGETIQUE
66 %

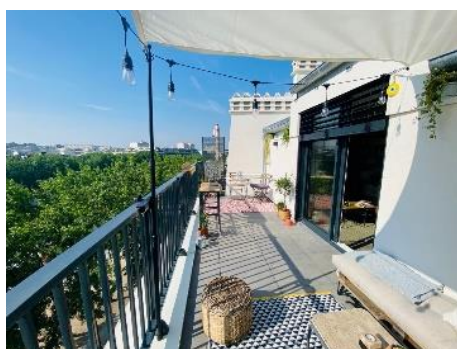


AIDES PUBLIQUES
238 000 €



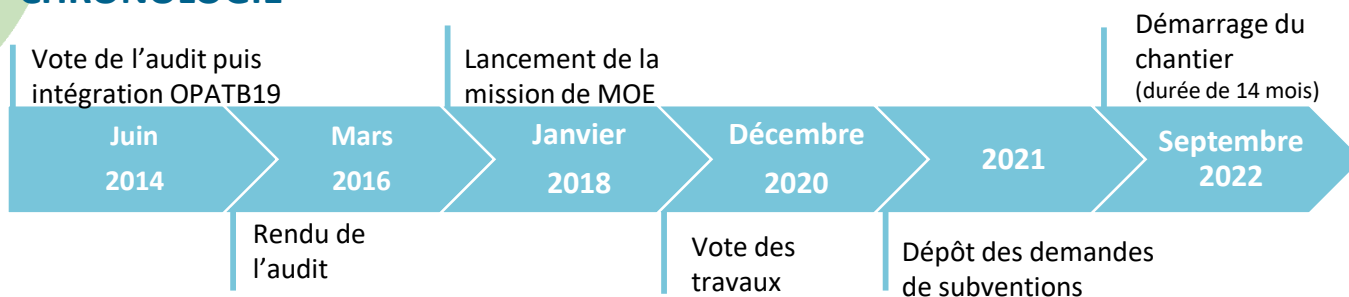
RESTE A CHARGE
45 571 €

par logement



SOLIHA
SOLIDAIRES POUR L'HABITAT
GRAND PARIS

CHRONOLOGIE



PROGRAMME TRAVAUX

POSTES DE TRAVAUX	876 000 € TTC
CHAUFFAGE	18 000 €
MENUISERIES Changement des menuiseries collectives et privatives	217 000 €
ISOLATION : biosourcée des façades	313 000€
ISOLATION et réfection de la toiture	120 000 €
VENTILATION : Création de la ventilation	26 000 €
Création de toitures terrasses	101 000 €
HONORAIRES TECHNIQUES	69 000 €



PLAN DE FINANCEMENT

AIDES PUBLIQUES	238 000 €
ANAH – Aide collective Habiter Mieux Copropriété	110 000 €
Ville de Paris – Aide collective <i>Eco-rénovons Paris</i>	128 000 €

RESTE A CHARGE	638 000 € TTC
----------------	---------------

TAUX D'AIDE	27 %
-------------	------

CONTACT

SOLIHA Grand Paris – Eco Rénovons Paris +
29 rue Tronchet – 75 008 Paris
Tél. : 06 27 68 78 68
axelle@madelenat@soliha.fr

SOLIHA.fr

PARTENAIRES

