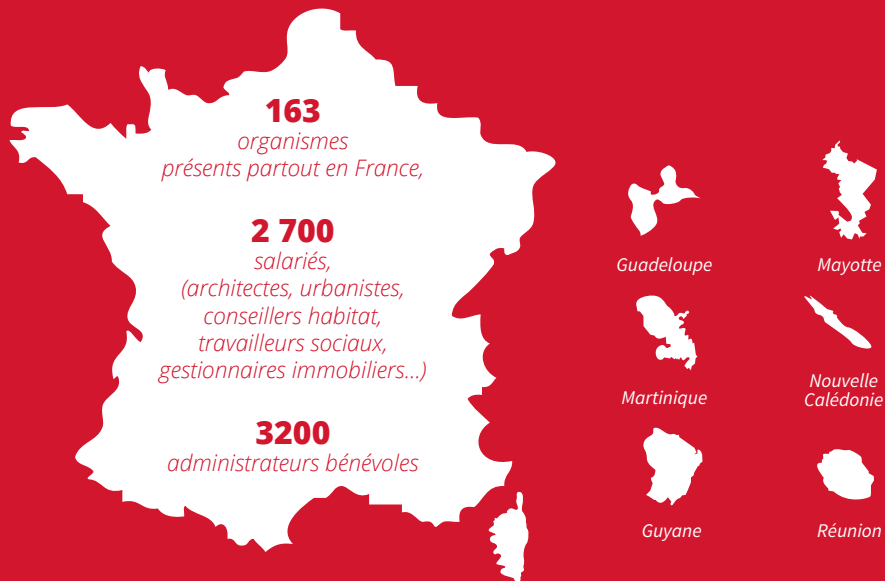


Le Mouvement SOLIHA, Solidaires pour l'habitat est le premier réseau associatif national du secteur de l'amélioration de l'habitat. Son objectif est de favoriser le maintien et l'accès dans l'habitat des personnes défavorisées, fragiles et vulnérables



Photos : Rémi Lecourieux, Eric Morency - Juillet 2016 - Création Bug Agency

NOTRE MISSION, MOBILISER

LE PARC PRIVE A DES FINS SOCIALES



SOLIHA déploie 5 métiers sur l'ensemble du territoire national

LA RÉHABILITATION
ACCOMPAGNÉE
AU SERVICE DES
PARTICULIERS

LA CONDUITE
DE PROJETS DE
TERRITOIRE

L'ACCOMPAGNEMENT
DES PERSONNES

LA PRODUCTION
D'HABITAT
D'INSERTION

LA GESTION
LOCATIVE SOCIALE

Les associations du Mouvement SOLIHA sont agréées «Service social d'intérêt général».



Le Mouvement SOLIHA est le premier réseau associatif à avoir mis en place une démarche qualité de service (certification Qualicert-SGS)

FÉDÉRATION SOLIHA

27 Rue de La Rochefoucauld 75009 PARIS

T. 01 42 81 97 70 - contact@solihha.fr

solihha.fr

SOLIHA AGENCE
IMMOBILIÈRE
SOCIALE
SOLIDAIRES POUR L'HABITAT

SOLIHA DÉVELOPPE UNE NOUVELLE OFFRE LOCATIVE SOCIALE, ADAPTÉE A CHAQUE TERRITOIRE



UN ACCOMPAGNEMENT PERSONNALISÉ DU LOCATAIRE

- > **Un suivi du ménage adapté** à ses besoins : accès aux droits, appropriation du logement, médiation avec le voisinage, etc.
- > **Un niveau de loyer** en adéquation avec ses ressources.



UN SERVICE PROFESSIONNEL POUR LE BAILLEUR

- > **Une gestion rigoureuse** du logement assurée par des professionnels, soumis à l'ensemble des exigences de la loi Hoguet.
- > **Un suivi technique** du logement.
- > **La mobilisation des aides financières** et l'information sur la fiscalité, en fonction du niveau de loyer pratiqué.
- > **Un partenariat** avec l'ensemble des acteurs sociaux

UNE PALETTE D'OUTILS POUR DÉVELOPPER LE PARC ACCESSIBLE AUX MÉNAGES MODESTES

- > **Le mandat de gestion sociale** avec lequel le ménage est locataire de droit commun. Il encourage une offre pérenne, diffuse et de qualité et constitue un véritable levier de mixité sociale.
- > **La location / sous location** permet de mobiliser rapidement des logements complémentaires aux dispositifs d'hébergement et offre une véritable alternative aux nuitées d'hôtel.



SOLIHA AGENCE IMMOBILIÈRE SOCIALE
SOLIDAIRES POUR L'HABITAT



Depuis plus de 20 ans, le Mouvement SOLIHA développe des solutions d'intermédiation locative sur l'ensemble du territoire français, principalement à travers ses Agences immobilières sociales (AIS).

- > Les AIS SOLIHA **sont agréées** au titre de l'intermédiation locative et de la gestion locative sociale (Loi MLLE du 25 Mars 2009).
- > Les AIS bénéficient d'un **régime favorable** dans l'application de la nouvelle garantie gratuite des loyers Visale*.
- > Les dépenses consacrées au développement de l'intermédiation locative sont **déductibles du prélèvement SRU** des communes (Loi ALUR).

* Visale est un dispositif conçu par Action Logement et l'Etat.
La Marque Visale est une marque déposée par l'APAGL

- > **25 AIS** sur tout le territoire national
- > **23 600 ménages logés chaque année**
- > Plus de **26 000 logements** gérés, dont **16 000** en intermédiation locative
- > Un parc total de **8 500 logements en propriété** propre

UNE PRIME POUR FAVORISER L'INTERMEDIATION LOCATIVE

> L'Anah octroie, sous conditions, **une prime de 1000 euros** pour inciter les propriétaires bailleurs à mettre en location leurs biens en loyer conventionné social et très social. Elle est accordée au propriétaire bailleur qui confie son logement conventionné pour une durée d'au moins trois ans à une association ou une agence immobilière sociale agréées pour faire de l'intermédiation locative.

